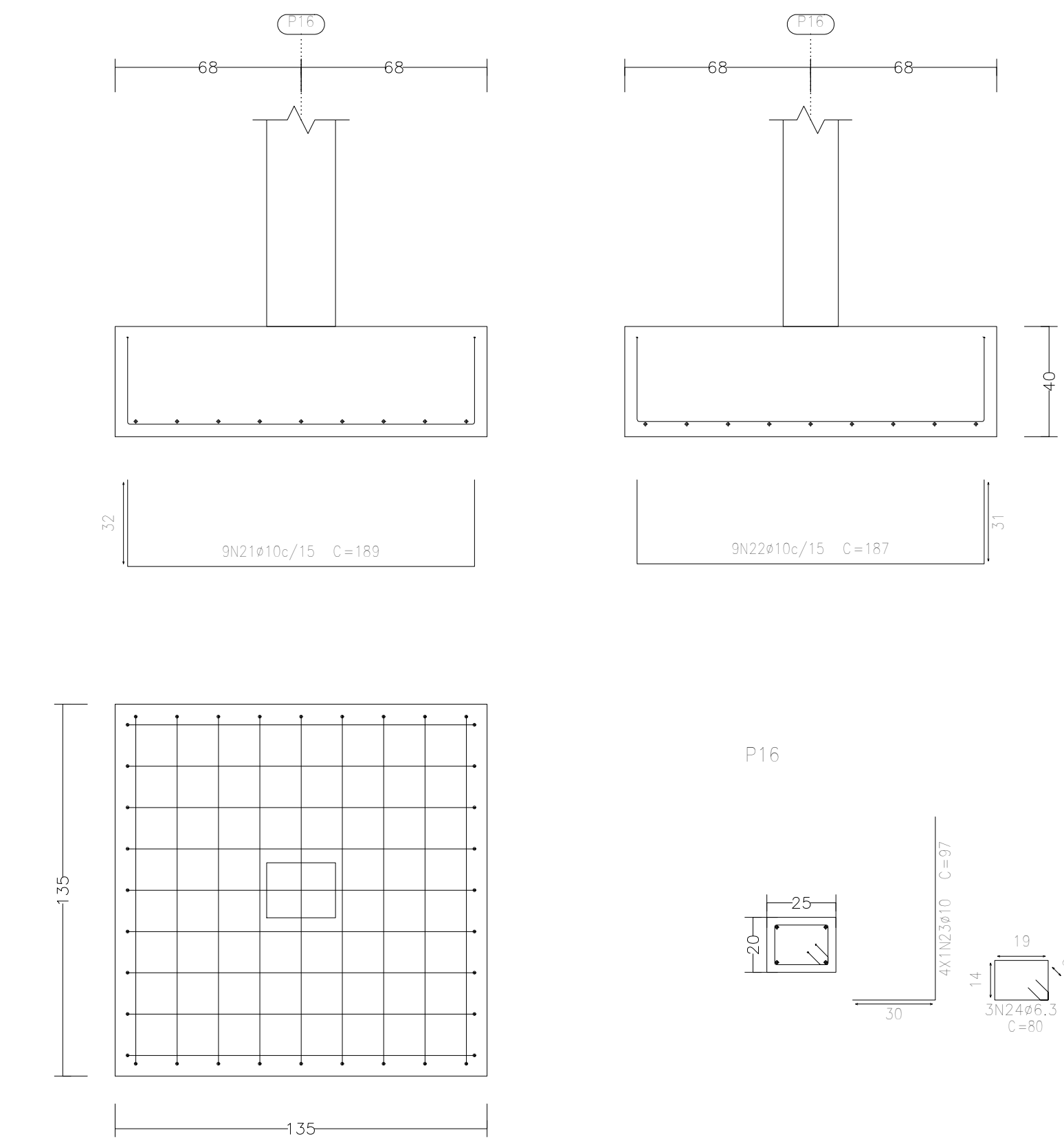
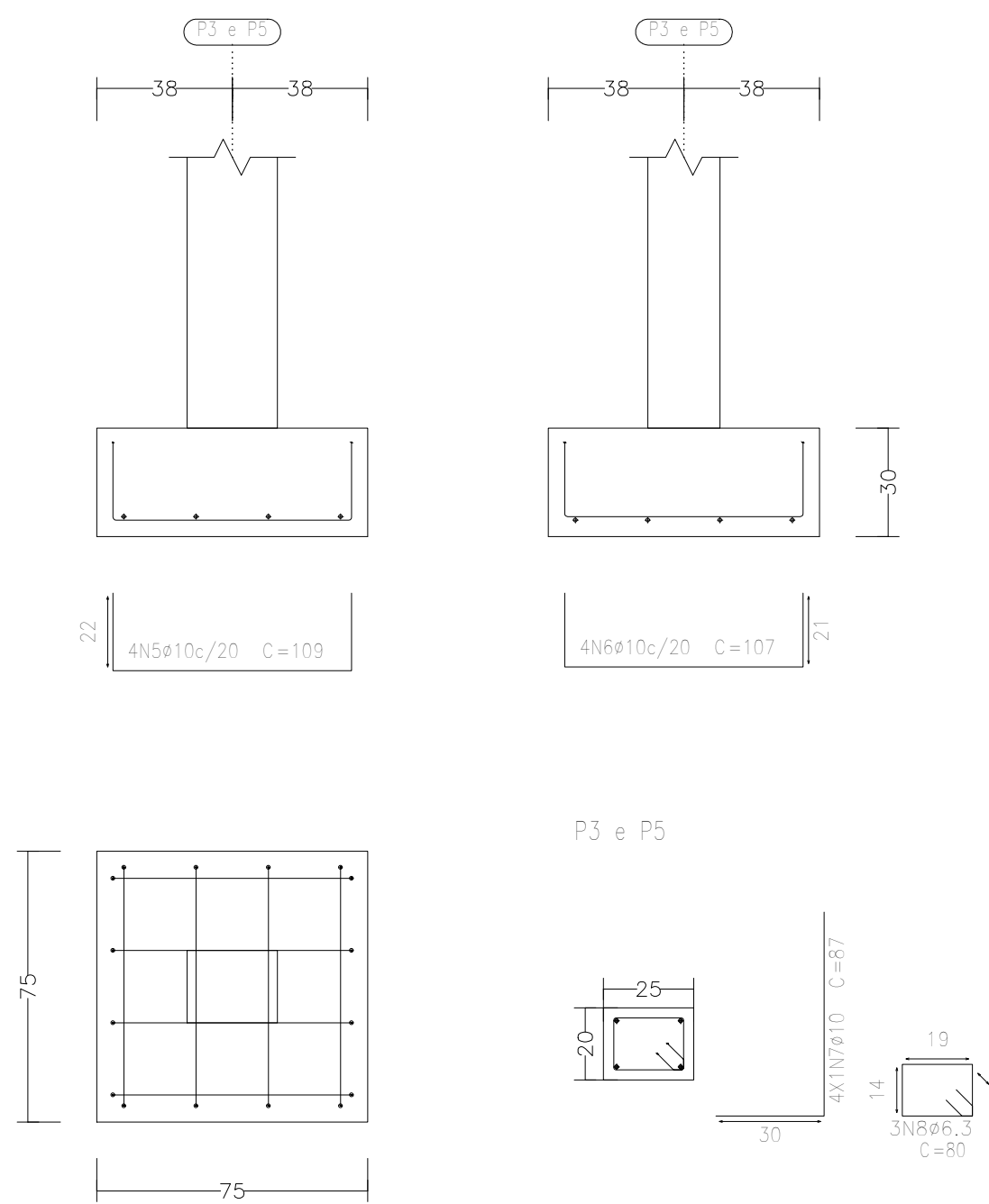


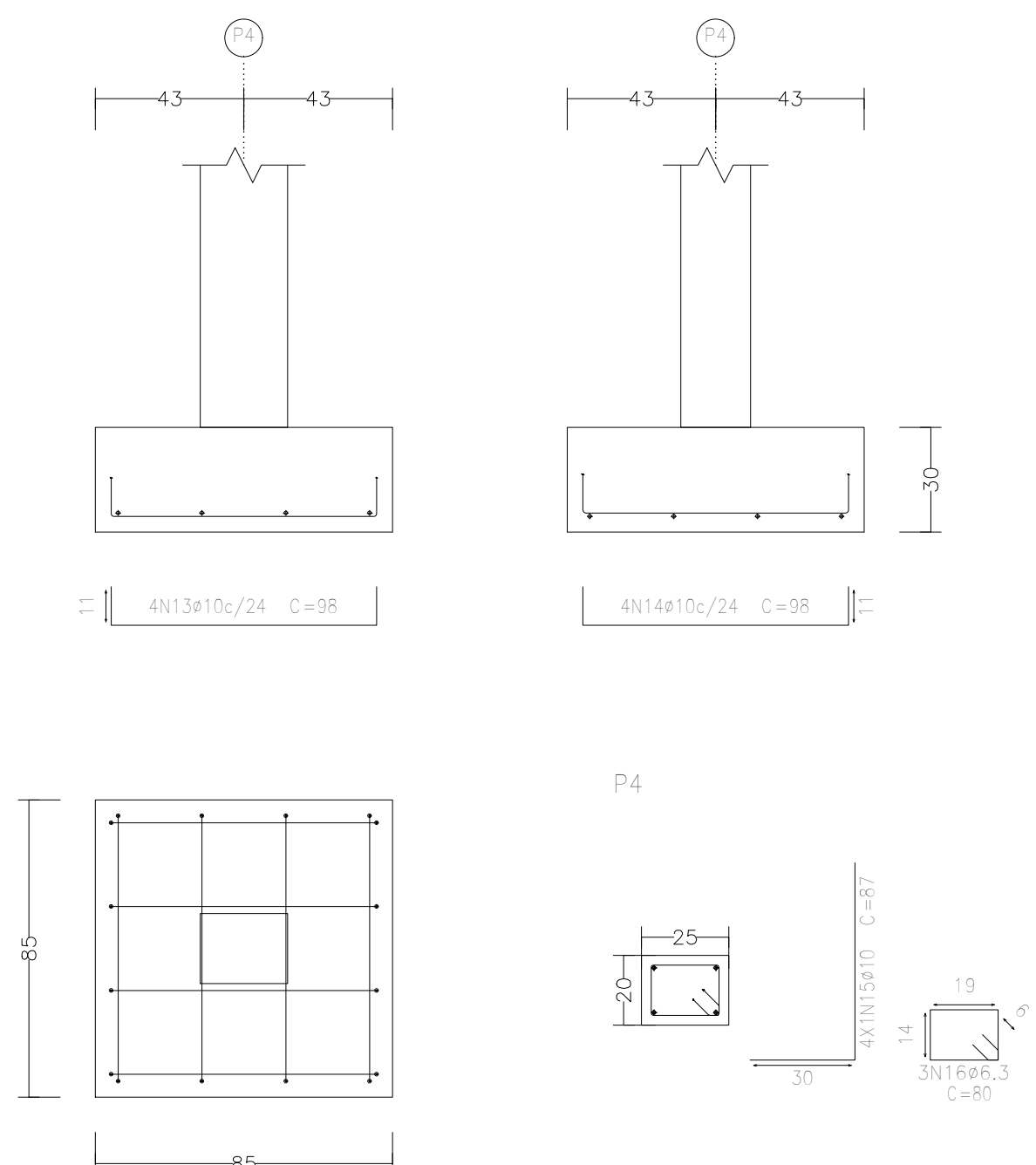
P16



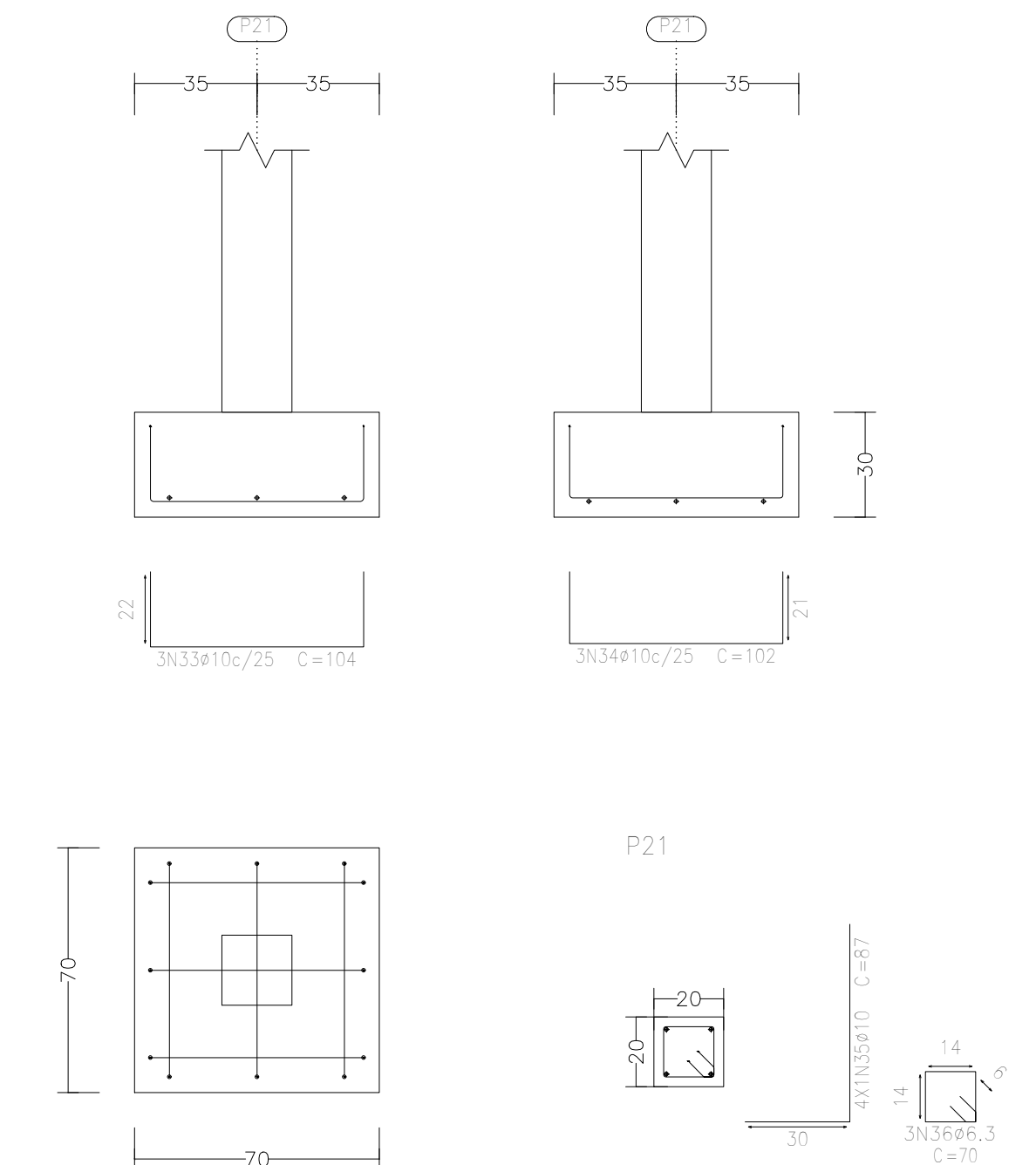
P3 e P5



P4



P21



1 - DESENHOS DE REFERÊNCIA

PROJETO DE ARQUITETURA FORNECIDO PELO ARQUITETO

2 - MATERIAIS:

CONCRETO fck=30MPa (Fator A/C ≤ 0.55)

AÇO fyk=500MPa

3 - DIMENSÕES:

COTAS EM METROS

NÍVEIS EM METROS

6 - OBSERVAÇÕES:

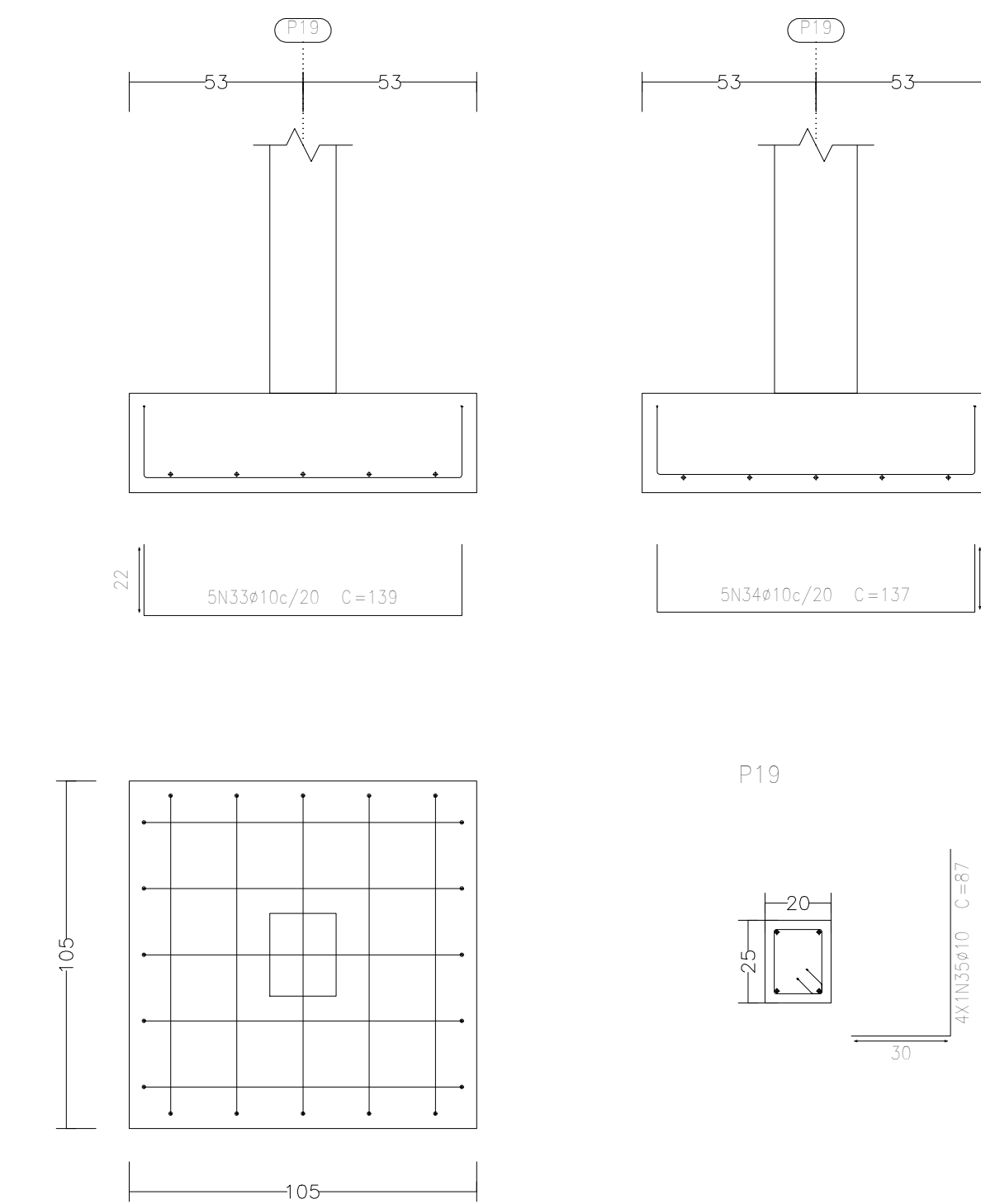
- 6.1 - não fazer furos na laje ou vigas sem prévia consulta
- 6.2 - todos os pilares tem seção indicada
- 6.3 - o nível indicado corresponde à laje em asso
- 6.4 - face revestida da laje +5cm
- 6.5 - cobertura das armaduras:
  - lajes = 2,0cm; vigas = 2,5cm;
  - pilares= 3,0cm
- 6.6 - carregamentos adotado nas lajes:
  - revestimento 1,30 kN/m2
  - carga acidental 2,00 kN/m2
  - paredes divididas 1,5cm 2,00 kN/m
- 6.7 - recomendamos a execução de proteção térmica na laje de cobertura.

4 - CONVENÇÕES

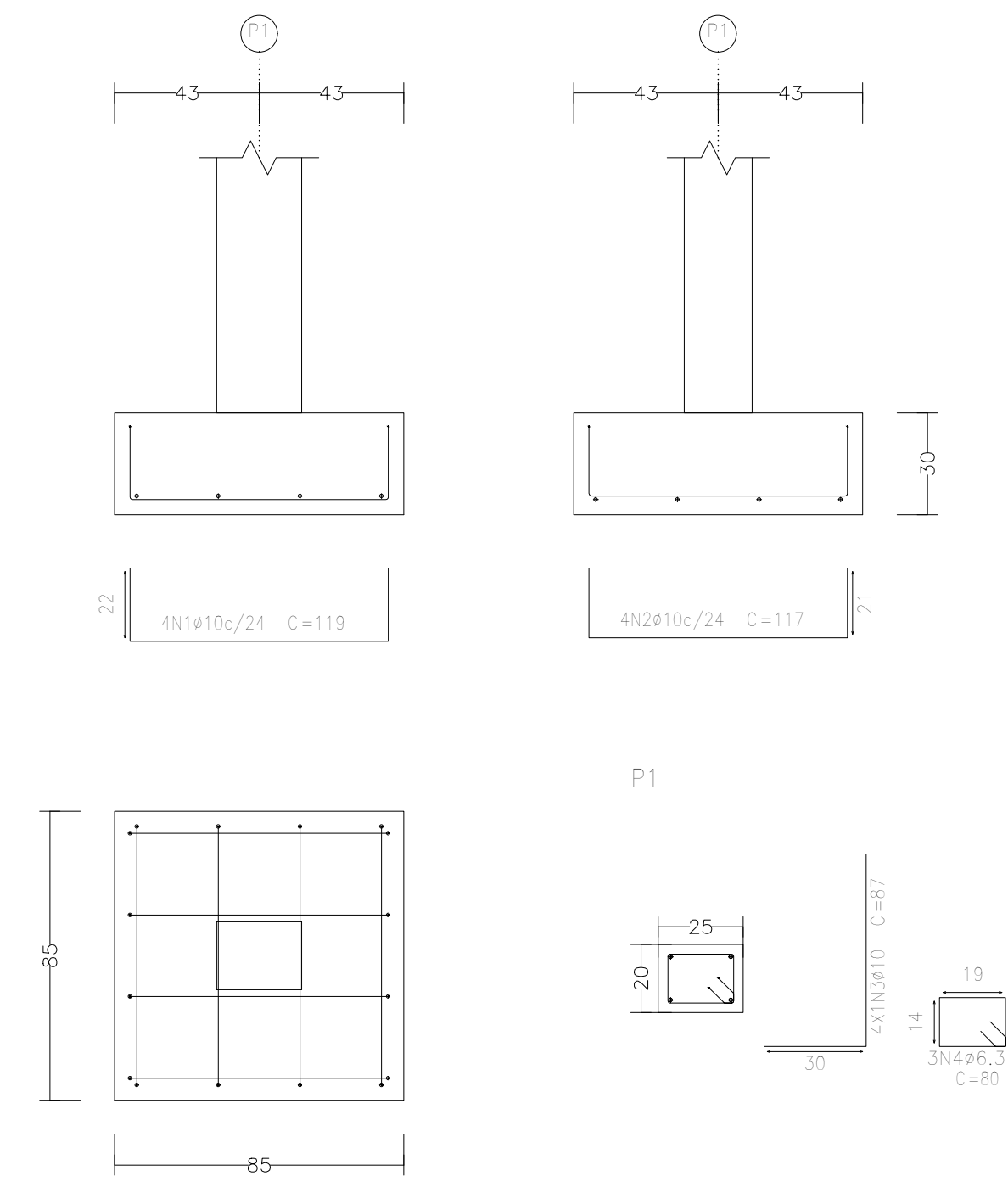
- CONCRETO ESTRUTURAL
- PILARES QUE NASCEM
- PILARES QUE CONTINUAM
- PILARES QUE MORREM
- TIRANTE

5 - QUANTITATIVOS

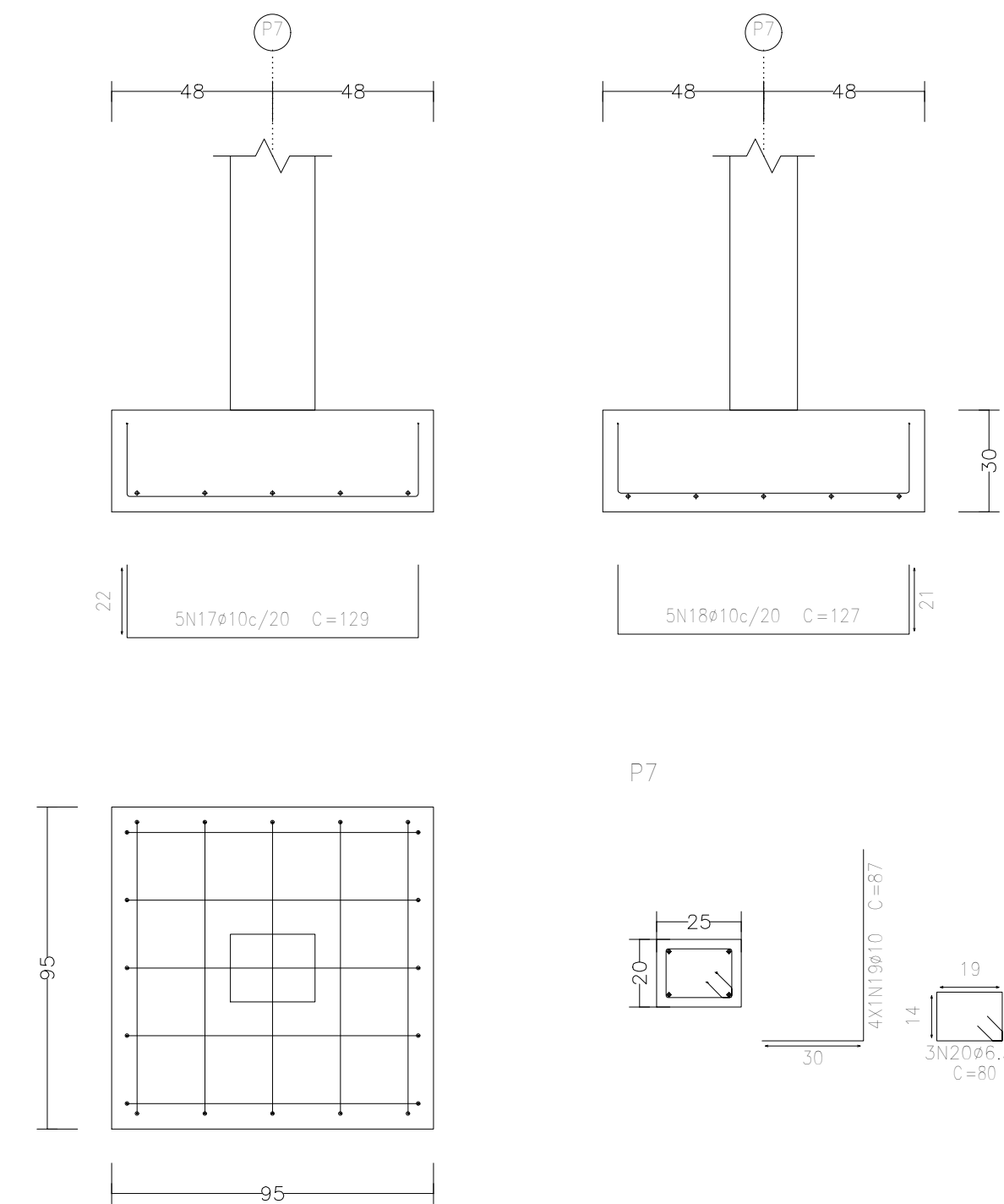
P19



P1



P7



NOTA:

ASSINATURA: RESPONSÁVEL LEGAL

ASSINATURAS: PROJETO - RESPONSÁVEL TÉCNICO

REVISÃO

REV\_05  
REV\_04  
REV\_03  
REV\_02  
REV\_01  
REV\_00

ASSINATURA: APROVAÇÃO

SESAB - SECRETARIA DA SAÚDE DO ESTADO DA BAHIA  
CEREP - COORDENAÇÃO EXECUTIVA DE INFRAESTRUTURA DA REDE FÍSICA DA SESAB  
CAS - COORDENAÇÃO DE ARQUITETURA EM SAÚDE

EAS: UBS - UNIDADE DE PRONTO ATENDIMENTO

PROJETO:

PROJETO ESTRUTURAL

ENDEREÇO: DIVERSOS MUNICÍPIOS

ETAPA PROJETO:

PROJETO EXECUTIVO ESTRUTURAL

RESPONSÁVEL TÉCNICO: MILENA CRISTINA TEIXEIRA ROSAS

CREA Nº: 53.735-BA

PLANTA:

ARM SAPATAS 2-3

ESCALA: 1/50

DATA: AGOSTO2025

GOVERNO DO ESTADO  
BAHIA  
SECRETARIA  
DA SAÚDE

FOLHA:

03/11